

## Liebe Mieterinnen und Mieter,

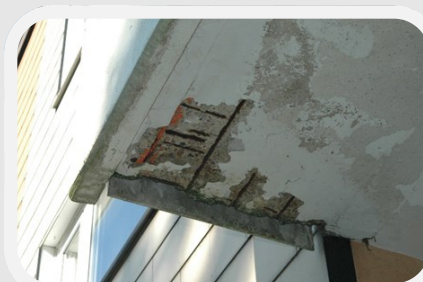
Auch dieses Jahr haben wir uns zur Mitgliederversammlung am 25.06.2014 wieder in der Neuen Schmiede in Bethel getroffen.

Dieses Mal haben wir zur Unterstützung der Tagesordnungspunkte eine Power-Point-Präsentation vorgeführt.

In diesem Jahr endete nach 3 Jahren die Amtszeit von Bernd Wagner. Er hat sich erneut zur Kandidatur entschlossen. Bei der Abstimmung wurde er einstimmig wiedergewählt. Wir freuen uns, dass Herr Wagner uns weitere 3 Jahre unterstützen wird.

## Rappoldstraße 76 - 80

In diesem Jahr wurde eine dringend notwendige Außensanierung der Gebäude durchgeführt. Die Fassade auf der Gebäudeseite mit den Balkonen war undicht, so dass die dahinter liegenden Zimmer bereits feucht waren. So sahen die Gebäude vor der Sanierung aus:



### Themen in dieser Ausgabe:

- Mitgliederversammlung am 25.06.2014
- Sanierung Rappoldstraße in Schildesche
- Wohntipps zum Heizen

Bauverein Am Schildhof  
Bielefeld eG

Artur-Ladebeck-Straße 51  
33617 Bielefeld

Tel.: 05 21 / 15 94 9

Fax: 05 21 / 14 34 36

Email: [info@bauverein-schildhof.de](mailto:info@bauverein-schildhof.de)

Internet:

[www.bauverein-schildhof.de](http://www.bauverein-schildhof.de)

Sprechzeiten:

Montag - Donnerstag: 8 - 16 Uhr

Freitag: 8 - 13 Uhr

Urlaubsbedingt kann es an Nachmittagen ab 13:00 Uhr zu vorübergehender Schließung des Büros kommen. Wir danken für Ihr Verständnis.

Eine Genossenschaft



bietet SICHERHEIT

WUSSTEN SIE  
SCHON?

MITGLIEDER DES  
BAUVEREINS  
KÖNNEN  
VERGÜNSTIGTE  
ABONNEMENTS  
VON

**moBiel**

ERWERBEN

FALLS SIE FRAGEN  
ZU DIESEM  
ANGEBOT HABEN,  
KÖNNEN SIE SICH  
GERNE AN UNSER  
BÜRO WENDEN!



DER BOTANISCHE  
GARTEN WURDE  
ERST EIN JAHR  
SPÄTER ALS DER  
BAUVEREIN  
GEGRÜNDET

Nach der Sanierung kann man diese Gebäudeansichten bestaunen:



Mit den Malerarbeiten an der Gebäudehülle wurden auch alle drei Treppenhäuser mit neuen Fußbodenbelägen und frischer Farbe versehen.

## „Wohntipps rund ums Heizen“

Auch wenn Sie den ganzen Tag arbeiten, stellen Sie nicht die Heizung ganz aus, sondern drehen die Temperaturregler nur ein paar Grad herunter.

Die Wände und die Luft kühlen dann nicht so stark aus und Sie müssen nach dem Nachhause kommen viel weniger heizen, als wenn alles ausgekühlt wäre.

### Temperaturempfehlungen:

- Bad 23°C
- Küche 20°C
- Esszimmer, Wohnzimmer 20°C
- Schlafzimmer 18°C

Bitte halten Sie die Türen zu den kühleren Räumen geschlossen.

Info an alle moBiel-Ticket-Kunden: Änderungen für das Jahr 2015 bitte bis 05.12.2014 Frau Blome mitteilen. Ansonsten laufen die Tickets weiter. Ihre Tickets für 2015 können in der 51. Woche (vom 15.12. - 19.12.2014) - abgeholt werden



Unsere Geschäftsstelle ist vom 22.12.2014 bis zum 02.01.2015 geschlossen. Ab dem 05.01.2015 sind wir wieder für Sie da! Ihnen allen eine schöne Adventszeit und geruhsame Weihnachten sowie einen guten Start ins Jahr 2015.

Petra Goldbecker  
Klaus Grote

Steffen Gehler  
Susanne Hanel  
Claudia Sahn  
Bernd Wagner